



Wedstrijdbepalingen
voor de
Dinsdagavondcompetitie 2026
in de
SW-klasse
georganiseerd door
Zeilvereniging "Het Y" te Durgerdam

0 Organiserende Autoriteit, Deelname en Inschrijven

- 0.1 Organiserende Autoriteit is de Zeilvereniging "Het Y" te Amsterdam, opgericht 1885.
- 0.2 De dinsdagavondwedstrijden staan open voor kajuitzeilboten die voldoen aan de World Sailing Offshore Special Regulations (OSR) Appendix B 2026-2027 versie 1.
- 0.3 Er wordt gezeild in de SW-klasse.
- 0.4 Elke deelnemende boot moet verzekerd zijn voor Wettelijke Aansprakelijkheid met een minimumdekking van € 1.500.000 per gebeurtenis.
- 0.5 Het inschrijfgeld bedraagt €25.00 voor de gehele serie, of €10.00 per individuele wedstrijd. Inschrijving gaat via inschrijfformulier op de website van Zv Het Y.
- 0.6 Aanmelding voor deelname vooraf via WhatsApp is verplicht per wedstrijd tot uiterlijk 1,5 uur voor aanvang van die wedstrijd. (zie ook regel 2.1)
- 0.7 Voor deze clubwedstrijden, waarbij de verantwoordelijke persoon lid is van Zv Het Y, bestaan geen documentatie verplichtingen. (RvW 46 en 48 Bepalingen Watersportverbond zijn niet van toepassing)

1 Regels

- 1.1 De wedstrijden zijn onderworpen aan de Regels voor Wedstrijdzeilen 2025 - 2028 (RvW) en deze Wedstrijdbepalingen
- 1.2 De RvW zijn uitsluitend van toepassing tussen deelnemende boten onderling. Overigens is het BPR onverkort van toepassing.
- 1.3 Appendix T (Arbitrage) is van toepassing.

2 Mededelingen aan deelnemers

- 2.1 Deze worden gedaan via de Whatsapp-groep "Dinsdagavond comp. 2026" en via VHF-kanaal 13. Aanmelden voor de Whatsapp-groep: 06-48381069 (Karim Kat)

3 Wijzigingen van de wedstrijdbepalingen

- 3.1 Deze worden bekendgemaakt op de website van "Het Y" uiterlijk op 17:00 op de dag dat de wijziging van kracht wordt, met een notificatie op de Whatsapp-groep.

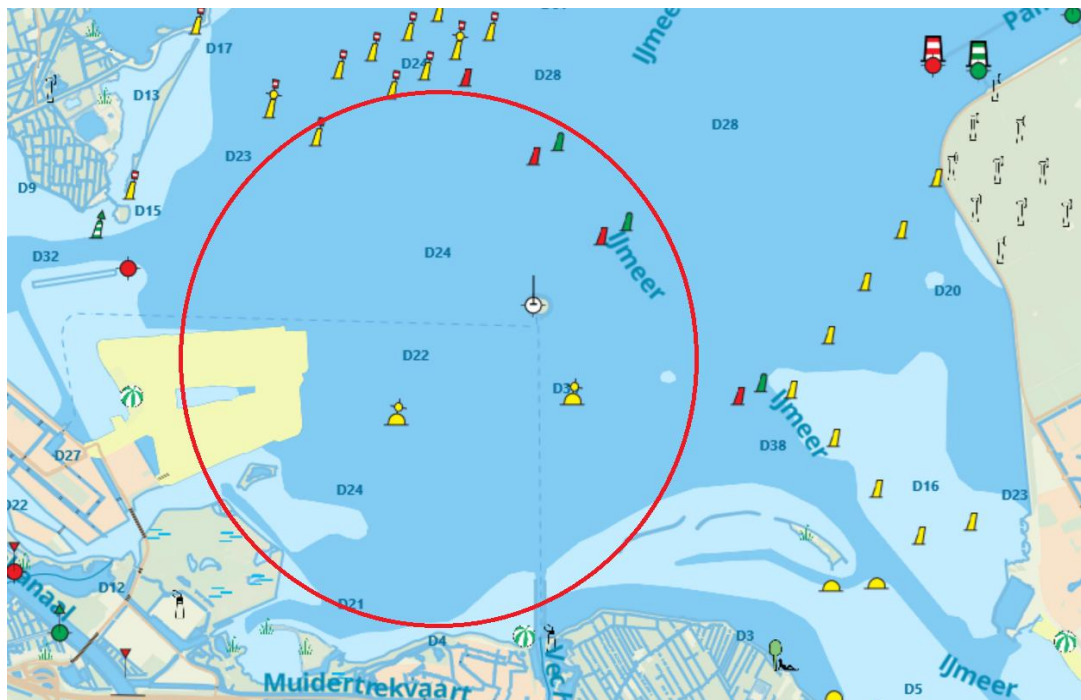
4 Programma van de wedstrijden

- 4.1 Op de volgende dagen is één wedstrijd gepland:
Mei: 5, 12, 19, 26
Juni: 2, 9, 16, 23, 30
Augustus: 18, 25
September: 1, 8, 15, 22 en 29
- 4.2 Als door (weers)omstandigheden één of meer wedstrijden zijn uitgevallen wordt géén inhaalwedstrijd gevaren.
- 4.3 Bij ongunstige weersomstandigheden zoals harde wind, ijs of mist kan de wedstrijdleiding besluiten geen wedstrijd te starten. Er wordt in ieder geval niet gestart als op de dag van de wedstrijd om 16:00 uur Teletekstpagina 710 voor district Marken een windwaarschuwing van 7 Bf of hoger meldt.
- 4.4 De start is gepland om 19.30 uur.

5 Wedstrijdgebied en Banen

- 5.1 Het wedstrijdgebied wordt gevormd door het IJmeer nabij Pampus.
- 5.2 Op de dag van de wedstrijd zal de baan gepubliceerd worden via de WhatsApp-groep. Tevens zal de baan via VHF-kanaal 13 bekend worden gemaakt.
- 5.3 Er kan gekozen worden voor de Loef/Lijnbaan of een baan met gebruik van de vaste boeien/vaarwegmarkeringen. Zie Annex A.

- 5.4 De vaargeul Amsterdam-Lelystad is een doorlopende hindernis en mag tijdens de wedstrijd niet worden bezeild. Regel 19 en 20 RvW zijn van toepassing.
- 5.5 Wedstrijdgebied:



Indien het wier het toelaat kan afgeweken worden van het bepaalde wedstrijdgebied. Dit zal bekend gemaakt worden via de WhatsApp-groep. In dat geval mag de genoemde vaargeul in 5.4 zo kort mogelijk doorkruist worden. BPR is van toepassing.

6 Start en klassenvlag

- 6.1 Er wordt gestart volgens RvW 26, in 1 startgroep.
De klassenvlag is cijferwimpel "1".
- 6.2 De startlijn wordt gevormd door de mast met de Y-vlag aan boord van het startschip aan BB--zijde van de lijn, en een gele opblaasbare cilinder SB-zijde van de lijn. Dit kan ook Sport-K of Sport-L zijn. Dit wijzigt RvW Wedstrijdseinen.
- 6.3 Er wordt niet gestart bij 4 of minder deelnemende boten.

Startschip

- 6.3 Er wordt van de deelnemers verwacht dat zij zich beschikbaar stellen als startschip.
- 6.4 Deelnemers kunnen worden ingedeeld als startschip. De planning wordt op de website gepubliceerd. Indien de planning niet kan dient het geplande startschip te ruilen met één van de deelnemende boten.
- 6.5 De deelnemer die als startschip functioneert ontvangt een vervangende uitslag die het gemiddelde is van al zijn gezeilde wedstrijden over de hele serie.
- 6.6 Het deelnemende startschip maakt voor die dag deel uit van de wedstrijdleiding.

7 Finish en tijdslijm

- 7.1 De finishlijn is de lijn tussen de Y-vlag op het startschip en een gele opblaasbare smalle cilinder. Dit kan ook Sport-K of Sport-L zijn. Dit wijzigt RvW Wedstrijdseinen.
- 7.2 Het streven is om de lengte en positie van de baan zodanig te bepalen dat boten met een gemiddelde handicap omstreeks 21:00 uur gefinisht kunnen zijn. De tijdslijm is 21:30 uur.

8 Afkorten van de baan

- 8.1 De wedstrijdleiding kan de te zeilen baan bij elk merkteken inkorten. Dit wordt bekend gemaakt via VHF 13 en door het tonen van seinvlag S op het comitévaartuig.
De finishlijn is dan de denkbeeldige lijn tussen dat merkteken en het comitévaartuig.



Wedstrijdbepalingen
voor de
Dinsdagavondcompetitie 2026
in de
SW-klasse
georganiseerd door
Zeilvereniging "Het Y" te Durgerdam

9 Protesten en Verzoeken om verhaal

- 9.1 Deze moeten worden geschreven op formulieren welke vanaf de website zijn te downloaden.
- 9.2 Einde protesttijd is 60 minuten na de finish van de laatste regulier gefinishte boot.
- 9.3 De behandeling vindt zo spoedig mogelijk daarna plaats, bij voorkeur vóór de volgende wedstrijd.

10 Straffen

- 10.1 RvW 44.1 is gewijzigd zodat de Twee-Ronden Straf is vervangen door de Een-Ronde Straf.

11 Scoren, Handicap en Zeilvoering

- 11.1 RvW Appendix A (Lage Punten Systeem) is van toepassing.
- 11.2 RvW Appendix A Regel A5.3 is van toepassing.
- 11.3 In afwijking van Appendix A2 RvW wordt de seriescore als volgt berekend:
 - 1 – 3 wedstrijden: de opstelsom van de wedstrijdscores.
 - 4 – 6 wedstrijden: de opstelsom van de wedstrijdscores minus de slechtste score.
 - 7 – 9 wedstrijden: de opstelsom van de wedstrijdscores minus de slechtste twee scores.
 - 10 – 12 wedstrijden: de opstelsom van de wedstrijdscores minus de slechtste drie scores.
 - 13 – 14 wedstrijden: de opstelsom van de wedstrijdscores minus de slechtste vier scores.
- 11.4 De boten worden gescoord op SW-handicap.
- 11.5 Op de scores wordt een bonus-malus systeem toegepast . (zie Annex). Deze penalty's worden toegepast na elke gezeilde wedstrijd vanaf race 2.
- 11.6 SW-boten starten met hun SW-handicap volgens opgave bij inschrijving. De SW-handicap wordt vastgesteld door de wedstrijdcommissie en berekend met behulp van het SW-programma 2025.
- 11.7 Boten kunnen éénmalig een wijziging van hun SW-handicap aanvragen m.b.t. het wel of niet voeren van een spinnaker. Deze wijziging blijft dan voor de resterende wedstrijden van kracht. Deze aanvraag dient dan tenminste 24 uur vóór de wedstrijd ingediend te zijn.

12 Napraten en uitslag

- 12.1 Direct na de wedstrijd zal op de gebruikelijke wijze de voorlopige uitslag bekend worden gemaakt in of buiten de clubark. De voorlopige uitslag van die dag wordt ook op de website gepubliceerd.

13 Veiligheid

- 13.1 Van en naar het wedstrijdgebied wordt de scheepvaartroute Amsterdam - Lelystad gekruist. Verkeer in de vaargeul heeft altijd voorrang! Kijk goed uit en steek de route haaks over.
- 13.2 Vanaf het vertrek uit de haven tot terugkomst in de haven is het dragen van een reddingvest verplicht voor de gehele bemanning. Dit wijzigt Regel 40 RvW.
- 13.3 Vanaf zonsondergang is het verplicht om de juiste navigatieverlichting te voeren (BPR).

14 Afwijzen van aansprakelijkheid

- 14.1 Deelnemers nemen geheel voor eigen risico deel aan de wedstrijden, zie RvW 4, Besluit om wedstrijd te zeilen. De Zeilvereniging Het Y, haar bestuur, medewerkers en vrijwilligers accepteren geen enkele aansprakelijkheid voor materiële schade of persoonlijk letsel of dood veroorzaakt in samenhang met of voor, gedurende of na de wedstrijden.

15 Naam- Beeld- en Portrechtrecht

- 15.1 Door aan dit evenement deel te nemen, verlenen deelnemers de Zeilvereniging "Het Y" het recht om, zonder vergoeding, eeuwigdurend en naar hun eigengoedunken, elke fotografische, audio- en video-opname en andere reproducties van hen te maken, te gebruiken en te tonen, die op het water of op de evenementslocatie zijn gemaakt vanaf de tijd van aankomst op de locatie tot de tijd van hun definitieve vertrek.

Annex A Banen

Wedstrijdgebied en posities start- finishschip

Het wedstrijdgebied bevindt zich op het Markermeer, in het noorden begrensd door de lijnen tussen P12 en P6-IJM21 en tussen P6-IJM21 en IJM11, in het zuiden begrensd door de Muidengeul.

Mogelijke startposities zijn:

1. In 'de Put', het diepe uitgegraven deel ten zuiden van Pampus of aan de randen ervan. Houdt rekening met een beperkte diepgang aan de randen van ca. 2.30 M.
2. Ongeveer 0,5 Nm ten westen van Pampus

Beschrijving van de Merktekens

Merktekens van de baan: de vaarwegmarkeringen IJM22, IJM20, IJM18, IJM16, IJM14, M1, M2, Sport K, Sport L of een gele opblaasbare smalle cilinder.

Loef/Lij baan

Startschip aan bakboordzijde startlijn

Voor-de-windse finish tussen Startschip en Pin.

Afstand Pin en Merkteken 1 tussen 0,8 en 1,5 Nm.

Klassenvlag SW: Cijferwimpel 1

Signaal	Merkteken volgorde
1	Start – 1 bb – Fin
2	Start – 1 bb – Pin bb – 1 bb – Fin
3	Start – 1 bb – Pin bb – 1 bb – Pin bb – 1 bb – Fin

Banen rond vaste boeien/vaarwegmarkeringen

Deze baan wordt afhankelijk van de windrichting, windsterkte, waterplanten en overige omstandigheden per wedstrijddag bepaald en gecommuniceerd via de Whatsapp-groep.



Wedstrijdbepalingen
voor de
Dinsdagavondcompetitie 2026
in de
SW-klasse
georganiseerd door
Zeilvereniging "Het Y" te Durgerdam
ANNEX Bonus-Malus handicap

Bonus-Malus SW

SW

Aantal deelnemers:

5	6 of meer	
0,99	0,99	1e 3
0,993	0,993	
1	0,996	
1,007	1,004	laatste 3
1,01	1,007	
	1,01	

Toelichting:

1,2 en 3 zijn de 1e 3 gefinished.
4,5 en 6 zijn de laatste 3 gefinished.
Bij meer dan 6 deelnemers blijft de handicap van de overige deelnemers gelijk.
Bij 5 deelnemers geldt de betreffende kolom met 5 deelnemers.
In de gele velden staan de bestaande handicaps ingevuld en dan kun je in de kolom met aantal deelnemers de nieuwe handicap aflezen.
Voor zes of meer deelnemers geldt kolom 6.

B/M SW

Rating	Finish	5	6 of meer	
100,0	1	99,0	99,0	1e 3
100,0	2	99,3	99,3	
100,0	3	100,0	99,6	
100,0	4	100,7	100,4	laatste 3
100,0	5	101,0	100,7	
100,0	6		101,0	

Deelnemers: